

## Abrevoir pour stabulation libre

### SUEVIA Abrevoir-Auge à palette

- Idéal pour toutes les stabulations libres, très faible encombrement – autonettoyant!
- Tout Inox
- Abreuvement rapide et suffisant des animaux grâce à un débit d'eau de près de 30 l/min
- La soupape s'actionne à l'aide d'une très large palette
- Soupape équipée d'un contrepoids réglable pour haute et basse pression
- Possibilité de montage sur circuit en boucle avec accessoires spécifiques
- Toujours de l'eau fraîche et propre pour les animaux – Après utilisation, la cuve ne retient que très peu d'eau. Les résidus de fourrage sont automatiquement mélangés à l'eau et réingurgités par l'animal grâce à la forme spéciale du bol: action autonettoyante.
- Abrevoir entièrement fermé sur le haut pour éviter les salissures
- Fixation possible sur un mur ou un poteau

#### Accessoires:

- Protection, galvanisée, pour Mod. 480, 500, 600 (Réf. 131.1391)
- Protection pour Mod. 520, 620, galvanisée (Réf. 131.1393)
- Fixation murale 90°, galvanisée, pour Mod. 480, 500, 600 (Réf. 131.1050)
- Protection galvanisée pour Mod. 480, 500, 600, monté avec fixation murale 90° (Réf. 131.1394)

#### Recommandé pour:

Vaches laitières et bovins

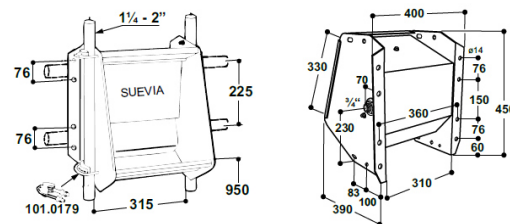


131.1047  
Halterung 90°, verzinkt

### Abrevoir-Auge à palette

#### Modèle 500 Réf. 130.0500

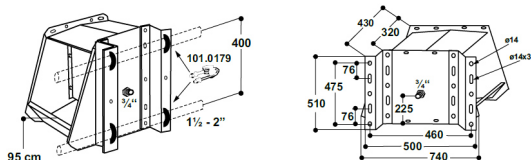
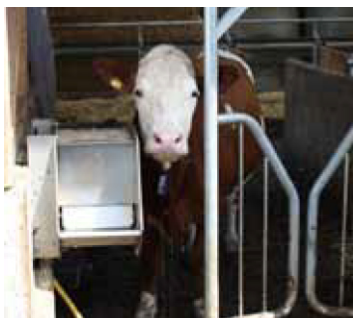
- Un poste d'abreuvement pour 15 à 20 animaux
- Raccordement mâle 3/4" sur le côté à droite ou à gauche, par inversion du flotteur
- Peut être équipé d'une résistance (réf. 131.0523) et d'une manchette chauffante pour la soupape (réf. 131.0527)



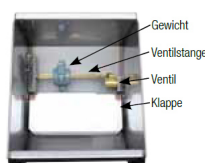
### Abrevoir-Auge-Double à palette

#### Modèle 520 Réf. 130.0520

- Deux postes d'abreuvement situés vis-à-vis pour 30 à 40 animaux
- Evite les bousculades devant les points d'eau, et favorise une bonne buvée à deux animaux simultanément mais quand même chacun de son poste
- Avec support pour fixation latérale contre un mur • Raccordement mâle 3/4" de côté
- Peut être équipé d'une ou deux résistances (réf. 131.0524)
- Pour une meilleure protection contre le gel d'une manchette chauffante pour la soupape (réf. 131.0527)



Mod. 500



Mod. 500 oder 520



Mod. 520

## Options pour la mise hors gel

### Antigel avec une résistance

Pour les rendre antigel, les Modèles 500/520 peuvent être équipés d'une résistance (24 V, 80 W). Il est nécessaire d'installer un **câble chauffant** 24 V, 20 W, 2 m (réf. 101.0861) ou 24 V, 30 W, 3 m (réf. 101.1863) spiralé le long de la conduite d'eau. L'alimentation électrique se fait par un **transformateur** SUEVIA de 230/24 V. Le raccordement du câble au transformateur se fait parallèlement avec la résistance de l'abreuvoir. Le câble chauffant et la conduite d'eau doivent être isolés et protégés des morsures d'animaux. Un thermostat d'ambiance (réf. 101.0389) peut être fourni en option pour la mise en route et arrêt automatique des transformateurs.

- **Pour le Modèle 500:** Résistance Modèle 523 (réf. 131.0523), 24 V, 80 W, pour maintenir hors gel l'eau restant dans l'abreuvoir
- **Pour le Modèle 520:** Résistance Modèle 524 (réf. 131.0524) 24 V, 80 W, pour maintenir hors gel l'eau restant dans l'abreuvoir double. L'abreuvoir double peut être équipé d'une ou deux résistances.

### Protection élevée pour la soupape, jusqu'à -35°C (les deux modèles)

Une manchette chauffante pour la soupape (24 V, 7 W, réf. 131.0527) peut être installée postérieurement.

### Maintien antigel de l'arrivée d'eau

Pour maintenir antigel l'arrivée d'eau à l'abreuvoir, il est recommandé d'installer un **câble chauffant** 24 V, 20 W, 2 m (réf. 101.0861) ou 24 V, 30 W, 3 m (réf. 101.1863) spiralé le long de la conduite d'eau. Le raccordement du câble au transformateur se fait parallèlement avec la résistance de l'abreuvoir. Si l'installation d'un câble chauffant devait se faire sur un tuyau en PE, bien vérifier que le PE soit prévu pour de l'eau chaude et froide. Pour favoriser une meilleure répartition de la chaleur le long de la canalisation, il est conseillé de recouvrir le tuyau PE d'une bande d'aluminium (réf. 101.1099) avant la pose du câble chauffant.

### Raccordement à un circuit en boucle

- Par le moyen d'un **kit de montage sur circuit en boucle** ¾" (réf. 103.1984, 103.3004) il est facilement possible d'intégrer ces abreuvoirs sur un circuit en boucle. Nous vous recommandons l'utilisation d'un réchauffeur d'eau SUEVIA (voir p. 28 – 31).
- Pour maintenir hors gel l'eau restant dans l'abreuvoir il est recommandé d'installer une résistance Modèle 523 ou Modèle 524.
- **Pour les régions ayant un hiver rigoureux une manchette chauffante pour la soupape Modèle 527** (24 V, 7 W, réf. 131.527) peut être installée postérieurement.



Réf.	Désignation	Conditionnement
130.0500	Abreuvoir-Auge à palette Mod. 500	1 pièce
130.0520	Abreuvoir-Auge-Double à palette Mod. 520	1 pièce
131.1391	Protection pour Mod. 480, 500, 600, galvanisée	1 pièce
131.1393	Protection pour Mod. 520, 620, galvanisée	1 pièce
131.1050	Fixation murale 90°, galvanisée, pour Mod. 480, 500, 600	1 pièce
131.1394	Protection pour Mod. 480, 500, 600 (monté avec fixation murale 90°), galvanisée	1 pièce
131.0523	Résistance Mod. 523, 24 V, 80 W	1 pièce
131.0524	Résistance Mod. 524, 24 V, 80 W	1 pièce
131.0527	Manchette chauffante de soupape Mod. 527, 24 V, 7 W	1 pièce/sachet
101.0380	Transformateur 230/24 V, 100 W	1 pièce/carton
101.0390	Transformateur 230/24 V, 200 W	1 pièce/carton
101.0392	Transformateur 230/24 V, 400 W	1 pièce/carton
101.0861	Câble chauffant 24 V, 20 W, 2 m	1 pièce
101.1863	Câble chauffant 24 V, 30 W, 3 m	1 pièce
101.1099	Bande d'aluminium, largeur 50 mm	rouleau de 50 m
101.0389	Thermostat d'ambiance	1 pièce/carton
103.1984	Kit de montage sur circuit en boucle ¾" pour Mod. 500, 600	1 pièce/sachet
103.3004	Kit de montage sur circuit en boucle ¾" pour Mod. 520, 620	1 pièce/sachet

